



Information NetRail Verkstad Malmö  
med reparationsspår enligt VPI



Med EU:s järnvägspaket har nya regler och krav trätt i kraft på hur reparationer och underhåll skall utföras. Kraven omfattar bl.a att vagnar skall lyftas med domkrafter inomhus och att det skall finnas inspektionsgrav för service underifrån samt ytor för hjulbyten och effektiva tester av bromsar m.m.



Alla krav uppfylls i NetRail nya verkstad med egen bangård invid Malmö godsbangård och kombiterminal. Eget växellok vid verkstaden.



Vi utför vi:

- Besiktningar/EVIC
- Hjulbyten med domkrafter
- Byte bromsblock, alla typer
- Bromsprovning VPI certifierad
- Byte fjädrar
- Byte buffert
- Byte handtag
- Byte fotsteg
- Byte kranar och ventiler
- Byte slangar
- Byte skruvkoppel
- Översyn och smörjning
- Svetsarbeten

NetRail är som enda företag i Sverige godkänt och certifierat enligt såväl ECM- (alla fyra nivåer) som VPI-reglerna för att kunna utföra service på vagnar.

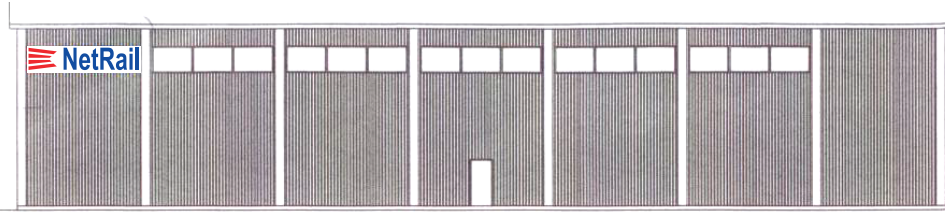
- SS-EN ISO 9001:2015
- SS EN 15085-2
- VPI underhåll alla nivåer



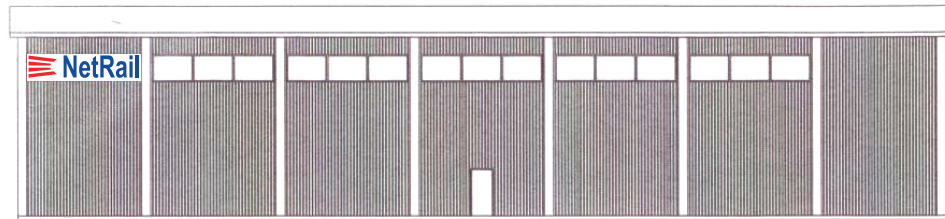
Besöksadress: Mejselgatan 5, 211 20 Malmö  
[www.netrail.se](http://www.netrail.se)



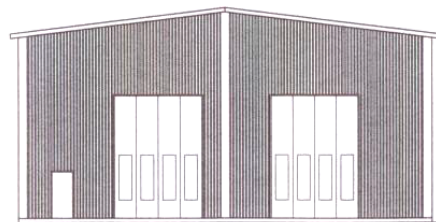
Information NetRail Verkstad Malmö  
med reparationspår enligt VPI



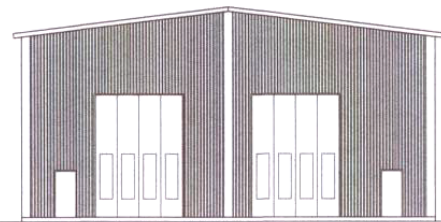
FASAD MOT NORR



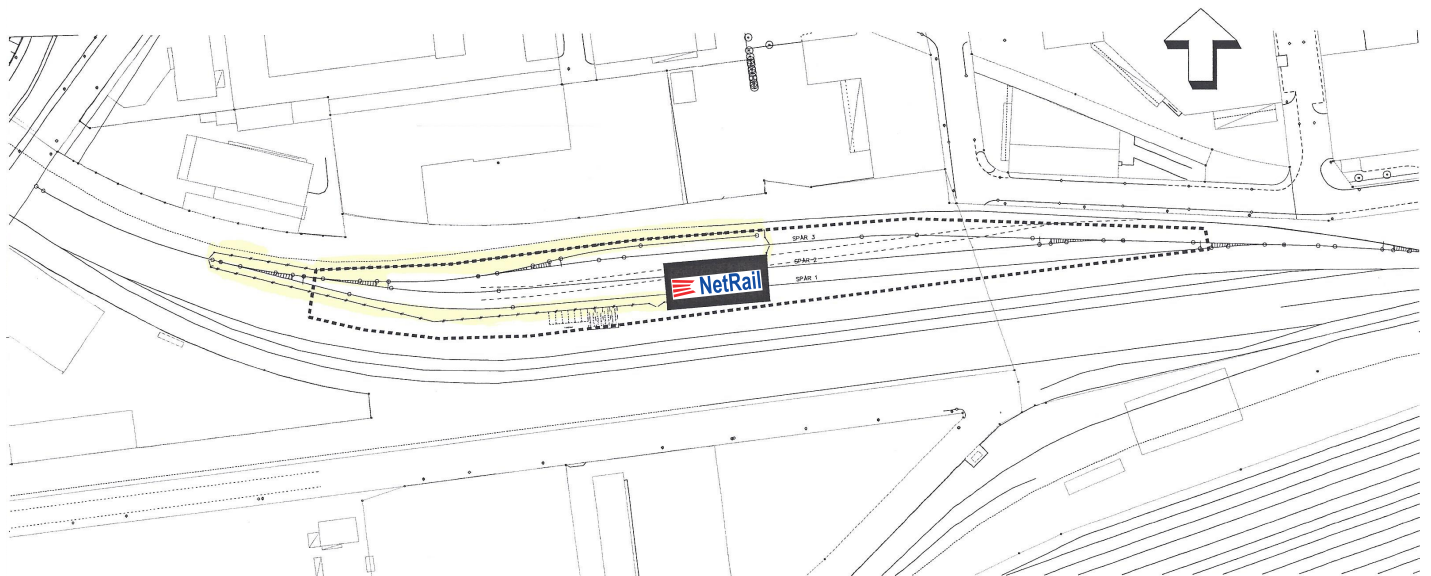
FASAD MOT SÖDER



FASAD MOT VÄSTER



FASAD MOT ÖSTER



Besöksadress: Mejselgatan 5, 211 20 Malmö  
[www.netrail.se](http://www.netrail.se)